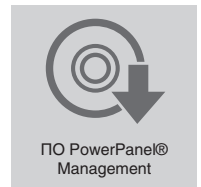
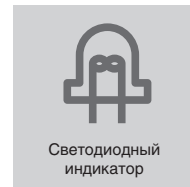




### ЭКОНОМИЯ ДО 80% С ТЕХНОЛОГИЕЙ GREENPOWER UPS™



### Новое поколение линейно-интерактивных ИБП с реализованной прогрессивной технологией CyberPower – GreenPower UPS, позволяющей экономить до 80% затрат на электроэнергию.

Низкий расход электроэнергии снижает общую стоимость владения устройством, что экономически выгодно и домашнему и корпоративному пользователю. Серия UTG может стать отличным решением для защиты компьютера, мелкого сетевого оборудования, офисной техники, аудио и видеооборудования, сетевых хранилищ. Встроенный стабилизатор напряжения (AVR) и широкий диапазон входного напряжения позволяют реже задействовать батареи и тем самым бережно относиться к их ресурсу. Во всех моделях серии реализована возможность подключения по USB и защита канала передачи данных RJ11/RJ45 с гарантированно высокой скоростью работы.

#### ПРИМЕНЕНИЕ

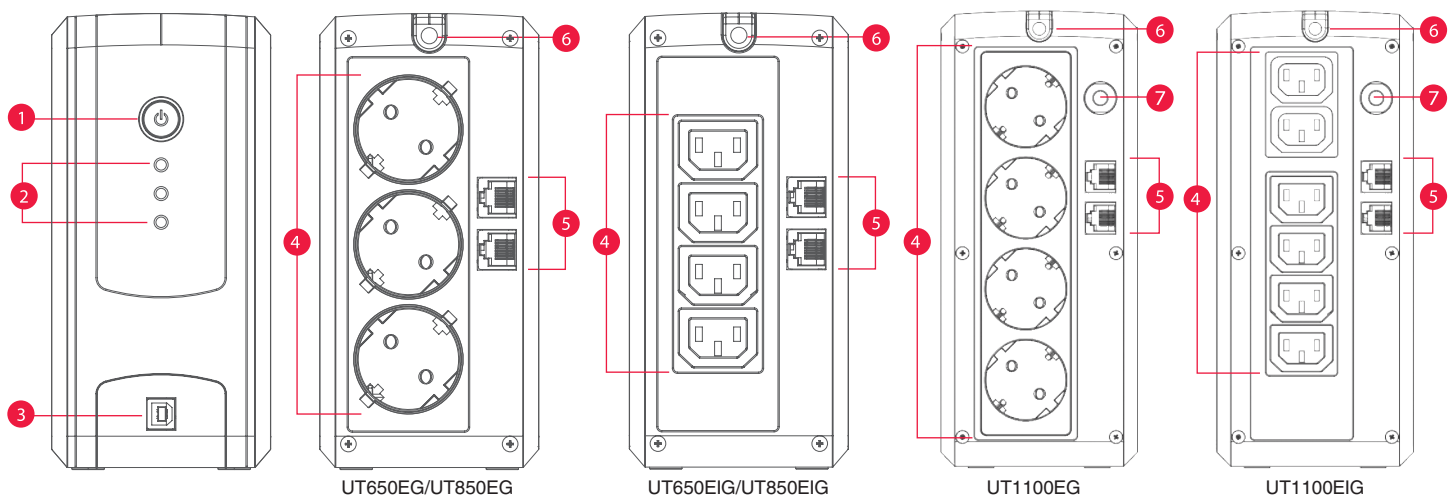
- ПК и рабочие станции
- Сетевые хранилища данных и серверы
- Домашние и офисные сетевые устройства
- Телефоны/факсы/модемы
- Видео- и аудио-аппаратура
- Домашние кинотеатры
- Системы видео-наблюдения
- POS-терминалы

#### ОСОБЕННОСТИ СЕРИИ

- Линейно-интерактивный ИБП
- Автоматическая регулировка напряжения (AVR)
- EMI и RFI фильтрация
- Технология сохранения энергии GreenPower UPS™
- Подключение по USB, защита по RJ11/RJ45
- Высокая скорость передачи данных
- Автоматический перезапуск / Автозарядка
- Совместимость с генераторами
- Настраиваемые звуковые оповещения
- Фильтрация электромагнитных помех
- Интеллектуальное зарядное устройство для батарей

#### ОБОЗНАЧЕНИЯ

1. Кнопка включения/выключения
2. Светодиодный индикатор состояния
3. USB порт
4. Розетки с батарейной поддержкой
5. Защита слаботочных линий RJ11/RJ45
6. Разъем кабеля питания
7. Тепловой предохранитель



МОДЕЛЬ	UT650EG   UT650EIG	UT850EG   UT850EIG	UT1100EG   UT1100EIG
Общие характеристики			
Топология ИБП	Линейно-интерактивный	Линейно-интерактивный	Линейно-интерактивный
Вход			
Напряжение, В	220/230/240	220/230/240	220/230/240
Диапазон входного напряжения, В	165 – 290	165 – 290	165 – 290
Диапазон входной частоты, Гц	45 – 65	45 – 65	45 – 65
Номинальный входной ток, А	2,95	3,86	4,56
Тип розеток	Schuko	Schuko	Schuko
Выход			
Выходная мощность, ВА	650	850	1100
Выходная мощность, Вт	390	480	660
Форма выходного напряжения	Аппроксимированная синусоида	Аппроксимированная синусоида	Аппроксимированная синусоида
Выходное напряжение, В	220/230/240 ± 10%	220/230/240 ± 10%	220/230/240 ± 10%
Автоматическая регулировка напряжения	Повышение / Понижение	Повышение / Понижение	Повышение / Понижение
Выходная частота, Гц	50/60 ± 1% (автоопределение)	50/60 ± 1% (автоопределение)	50/60 ± 1% (автоопределение)
Тип розеток	Schuko   IEC C13	Schuko   IEC C13	Schuko   IEC C13
Количество розеток: общее	3   4	3   4	3   6
Розеток с батарейной поддержкой и фильтрацией	3   4	3   4	3   6
Розеток только с фильтрацией	–	–	–
Время переключения на батареи, мс	4	4	4
Батарея			
Время автономной работы на 60Вт нагрузки, мин	28	30	65
Время автономной работы на 90Вт нагрузки, мин	16	20	43
Тип батареи	Необслуживаемая свинцово-кислотная	Необслуживаемая свинцово-кислотная	Необслуживаемая свинцово-кислотная
Количество батарей	1	1	1
Возможность замены батарей	ЕСТЬ	ЕСТЬ	ЕСТЬ
Типовое время перезарядки, ч	8	8	6
Внешний батарейный модуль	–	–	–
Сменная батарея	12В / 7Ач	12В / 7Ач	12В / 5Ач
Количество сменных батарей	1	1	2
Защита от всплесков напряжения и фильтрация шумов			
Рейтинг энергии всплеска, Дж	125	125	125
Защита линии передачи данных RJ11/RJ45	1 вход / 1 выход	1 вход / 1 выход	1 вход / 1 выход
Подключение и управление			
Порт USB	Да	Да	Да
Индикация	Питание, работа от сети, работа от АКБ, режим энергосбережения, АКБ разряжена, перегрузка, ошибка		
Звуковые оповещения	Режим работы от батареи, Низкий уровень заряда, Перегрузка, Ошибки		
Программное обеспечение	PowerPanel® Personal Edition	PowerPanel® Personal Edition	PowerPanel® Personal Edition
Физические характеристики			
Форм-фактор	Tower	Tower	Tower
Модуль ИБП			
Габариты, мм (ШxВxГ)	84x174x280	84x174x280	95x220x307
Вес, кг	4,0	4,4	6,9
Условия окружающей среды			
Рабочая температура	0°C ~ 40°C	0°C ~ 40°C	0°C ~ 40°C
Рабочая относительная влажность	0% – 90% (без образования конденсата)	0% – 90% (без образования конденсата)	0% – 90% (без образования конденсата)
Высота над уровнем моря, м	0 – 3000	0 – 3000	0 – 3000
Температура хранения	-20°C ~ +50°C	-20°C ~ +50°C	-20°C ~ +50°C
Относительная влажность хранения	0% – 90%	0% – 90%	0% – 90%